

SLLF系列双筒润滑过滤器

SLLF DUPLEX LUBRICATION FILTER SERIES

(一) 简介

SLLF双筒过滤器是由两只单筒过滤器及二位六通换向阀组成，结构简单、使用方便，并带有旁通阀及滤芯污染堵塞发讯器，以达到保护系统安全的目的。

本过滤器配有永久磁铁，可滤除油液中1微米以上的铁磁性颗粒。

它的特点是当一只过滤器滤芯堵塞需更换或清洗时，不需要停止主机工作，只要打开压力平衡阀并转动换向的滤芯，滤芯为组合型，使清洗更换滤芯更方便。需更换滤芯侧过滤筒，允许少量内泄漏。

本过滤器适用于重型机械，矿山机械，冶金机械等稀油润滑系统。

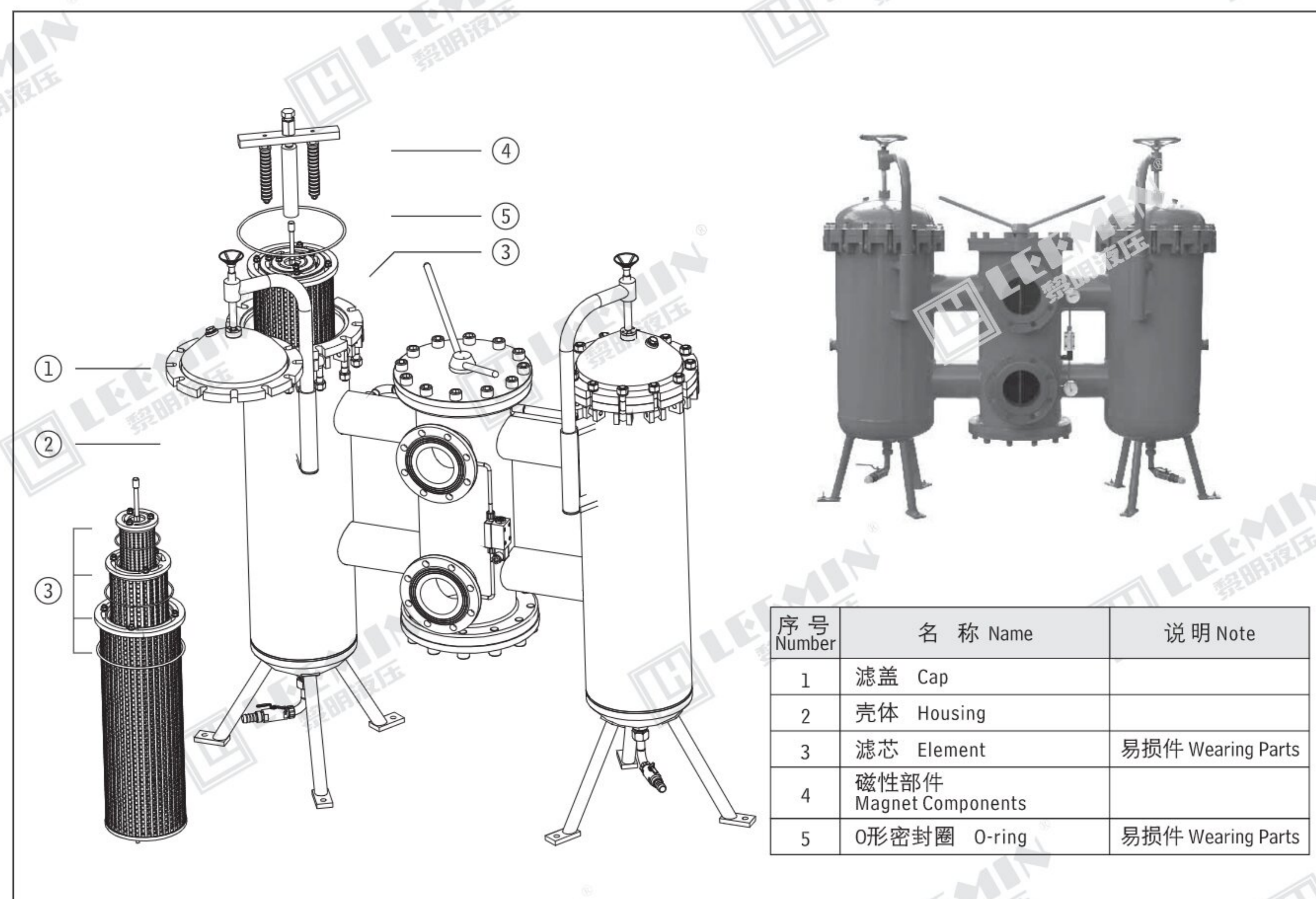
INTRODUCTION

SLLF series filter is composed of two single bowl filters and one 2-position 6 way directional valve. It is simple in construction and easy to use. There is a by-pass valve and two contamination indicators in it, for protecting the lubricating system safety.

The feature of this filter allows continuous operation even if the clogged element needs replacing for a clean one. After opening the balance valve and then turning the directional valve, the other filter will begin to work in the lubricating system; the clogged element should be changed at that time. This series filter is used in lubricating systems of heavy duty, mining and metallurgical machines.



LEEMIN
黎明液压



序号 Number	名称 Name	说明 Note
1	滤盖 Cap	
2	壳体 Housing	
3	滤芯 Element	易损件 Wearing Parts
4	磁性元件 Magnet Components	
5	O形密封圈 O-ring	易损件 Wearing Parts

(二) 型号说明 MODEL CODE

SLLF - □ × □ P

双筒润滑过滤器 Duplex lubrication filter

口径 Dia. (mm)

E-电子模拟发讯器 Electronic analog indicator
P-带CMS型发讯器 with CMS indicator
省略: 不带发讯器 Omit if without indicator

过滤精度 Filtration accuracy (μm)

注: 用户订购过滤器需【电子模拟发讯器】时, 请与我公司技术部联系。

(三) 技术参数 TECHNICAL DATA

1、过滤器的公称压力 Pressure class: 1.6MPa 2、发讯压差(滤芯清洗压降≤)Indicator: 0.1MPa 3、原始压力损失Initial ΔP ≤ 0.03MPa

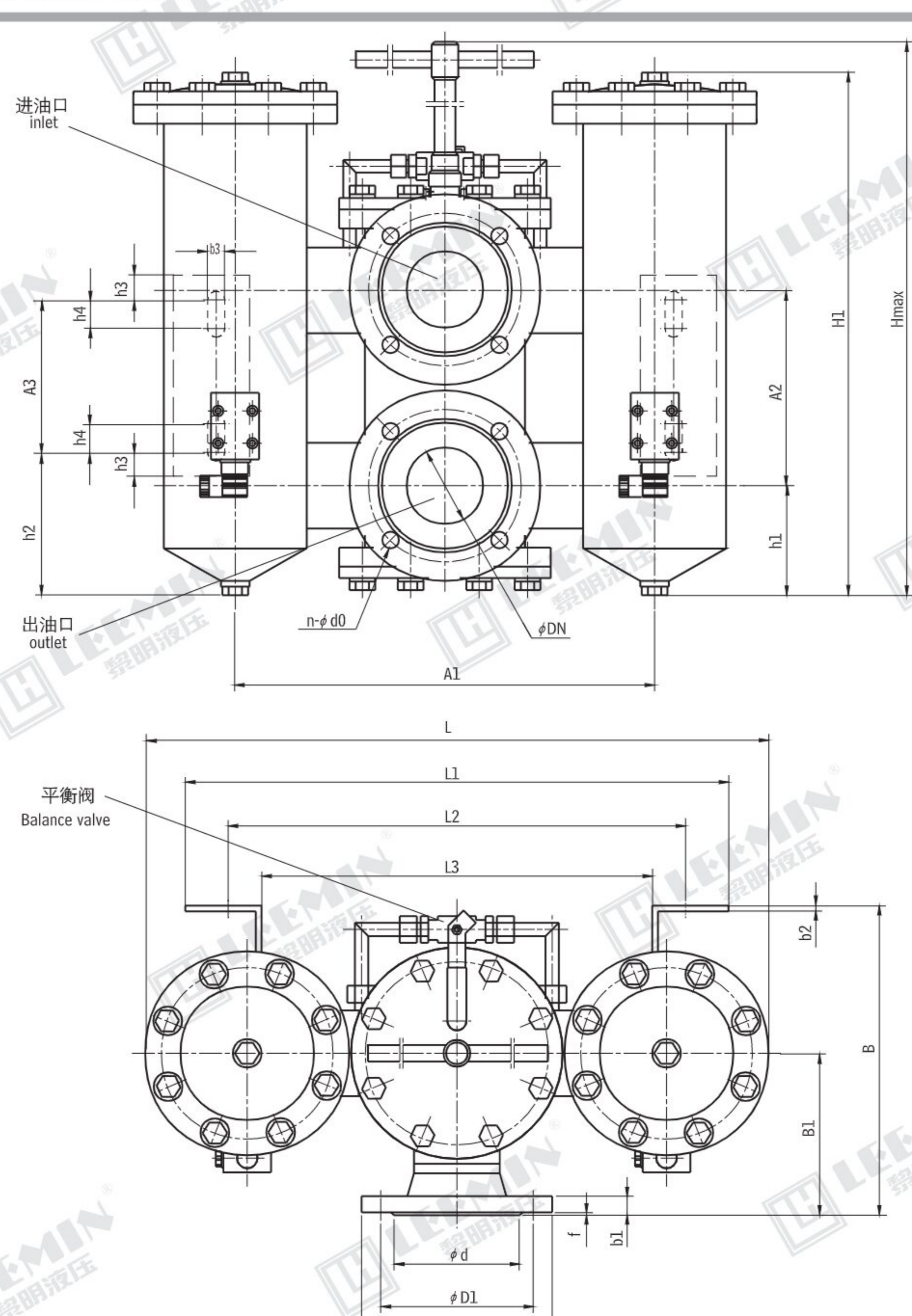
型号 Model	公称口径 Dia. (mm)	过滤面积 Filter surface (m ²)	运动粘度等级 Class of kinematic viscosity										重量 Weight (Kg)	滤芯型号 Model of element
			N46		N68		N100		N150		N460			
			80	120	80	120	80	120	80	120	80	120		
SLLF-32 × *P	32	0.08	130	310	120	212	63	151	29	69	19	49	55	SLFX-32X*
SLLF-40 × *P	40	0.21	330	790	305	540	160	384	72	175	48	125	85	SLFX-40X*
SLLF-50 × *P	50	0.31	485	1160	447	793	250	565	107	256	69	160	115	SLFX-50X*
SLLF-65 × *P	65	0.52	820	1960	760	1340	400	955	180	434	106	250	152	SLFX-65X*
SLLF-80 × *P	80	0.83	1320	3100	1200	2150	630	1533	288	695	170	400	480	SLFX-80X*
SLLF-100 × *P	100	1.31	1990	4750	1840	3230	1000	2310	436	1050	267	630	630	SLFX-100X*
SLLF-150 × *P	150	3.30	5000	12000	4650	8130	2520	5840	1094	2660	679	1600	870	SLFX-150X*
SLLF-200 × *P	200	6.00	9264	22140	8568	15114	4620	10788	2034	4908	1254	2898	980	SLFX-200X*

注: 如需单筒润滑过滤器资料, 请与我公司技术研发部联系。



LEEMIN
黎明液压

(四) 安装外形尺寸 MOUNTING SIZE

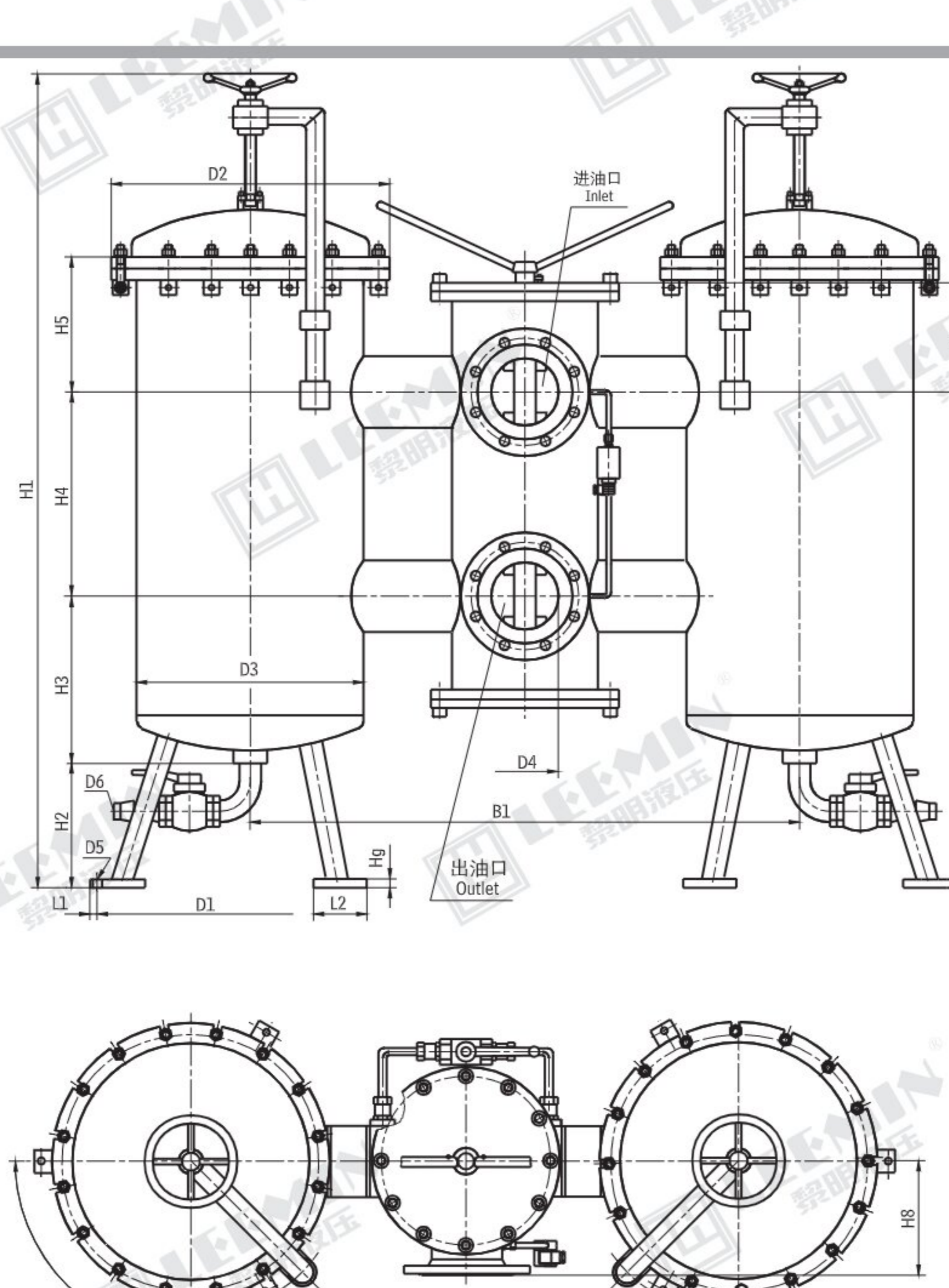


单位 Unit: mm

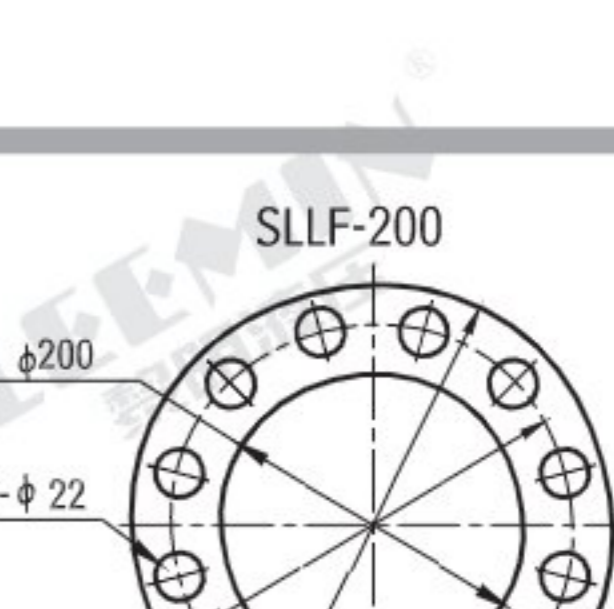
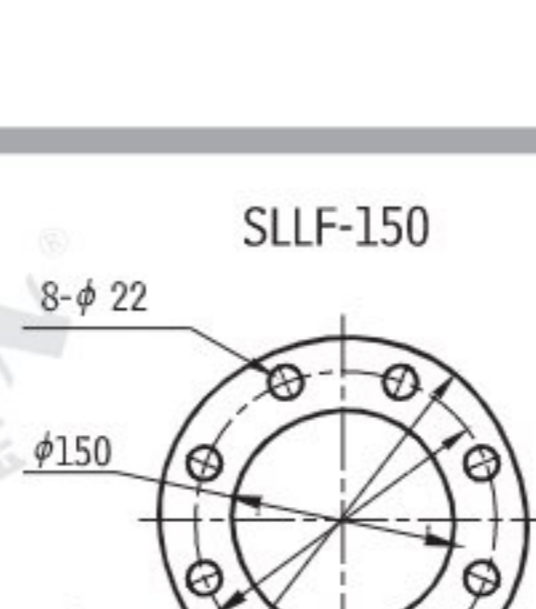
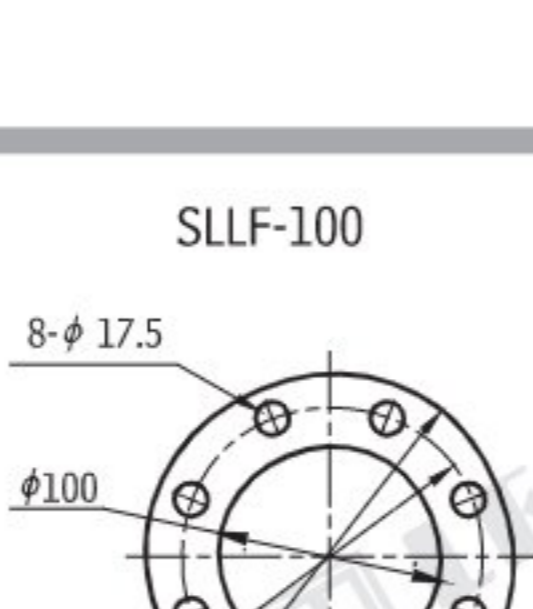
型号 Model	DN	D	D1	d	n	d0	f	b1	A2	h1	B1	B	L1	L2	L3	b2	h2	h3	h4	A3	b3	L	A1	H	H1
SLLF-32 × *P	32	140	100	78	4	17.5	2	16	145	90	130	254	380	340	280	6	90	20	30	120	14	486	310	395	368
SLLF-40 × *P	40	150	110	88	4	17.5	3	16	205	197	170	325	520	480	410	6	172	25	30	160	18	654	440	872	630
SLLF-50 × *P	50	165	125	102	4	17.5	3	18	225	132	190	360	630	560	470	6	130	30	40	300	22	884	520	840	609
SLLF-65 × *P	65	185	145	122	4	17.5	3	18	225	311	190	360	630	560	470	6	309	30	40	300	22	884	520	1019	728



LEEMIN
黎明液压



外接法兰连接尺寸 External connecting flange



单位 Unit: mm

型号 Model	B1	D1	D2	D3	D4	D5	D6	H1	H2	H3	H4	H5	H6	H8	H9	L1	L2
SLLF-80 × *P	840	450	340	264	80	14	21	1400		390	205		100	170		20	80
SLLF-100 × *P	900			100				1550	250	380		230	150	200	12		
SLLF-150 × *P	1125	555	500	412	150	18	32.4	1600		395	365		225	265	29	100	
SLLF-200 × *P	1280	600	610	516	200	23		1700		435		250	225	325	18	31	110