



ZU-A QU-A WU-A 系列回油过滤器 ZU-A QU-A WU-A RETURN LINE FILTER SERIES

(一) 简介

该过滤器安装在液压系统的回油管路处，用以滤除油液中诸元件磨损的金属粉末以及密封件磨损的橡胶杂质等，使流回油箱中的油液保持清洁，有利于系统中油液循环使用。

该过滤器分玻纤式，纸质式和网式三种。玻纤式比纸质式过滤效果好，精度高，玻纤式和纸质式滤芯堵塞后清洗比较困难，因此必须更换滤芯。

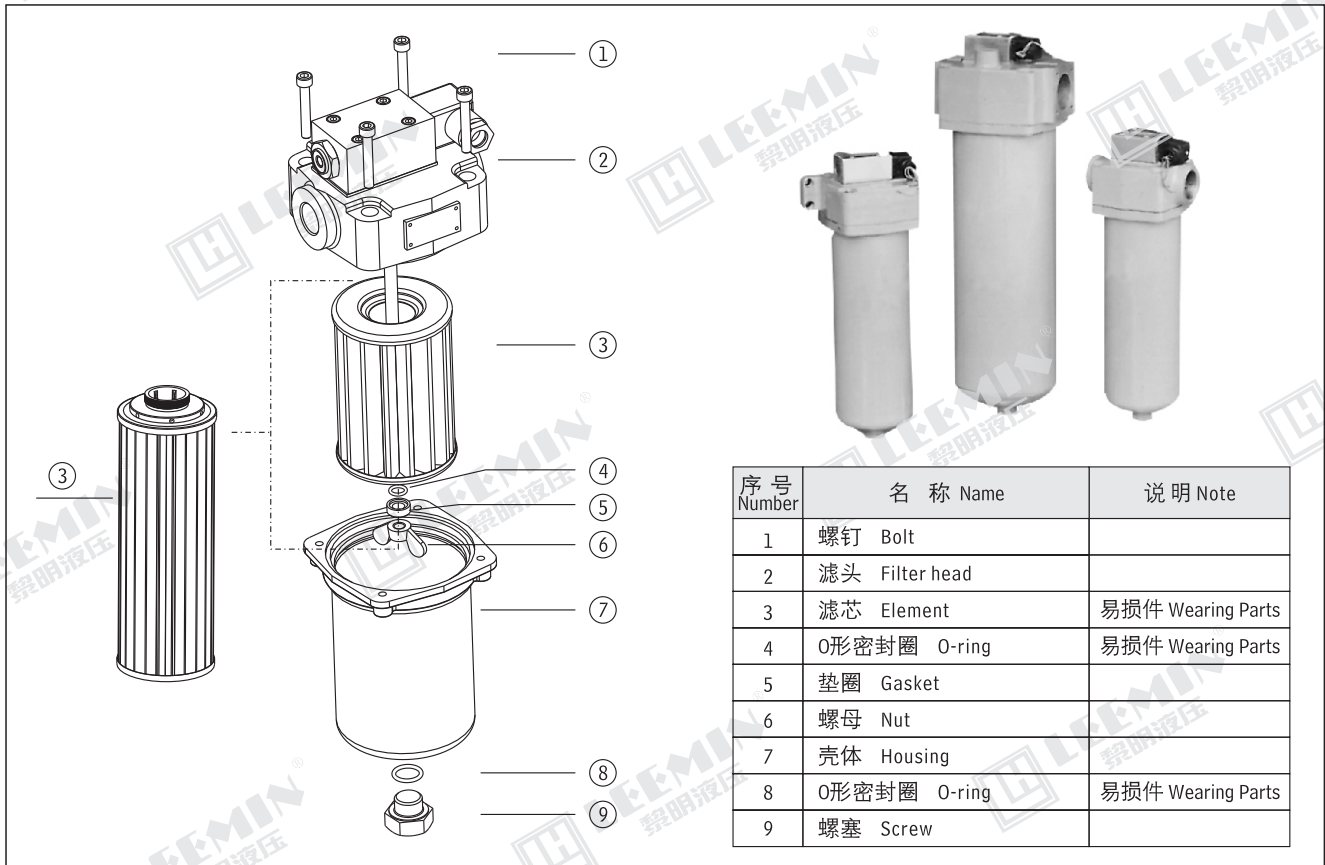
该过滤器装有压差发讯装置，当滤芯因污染堵塞致使进出口压差达 0.35MPa 时，便发出开关信号，此时应清洗或更换滤芯。

该过滤器滤芯采用玻璃纤维过滤材质的，具有过滤精度高、

通油能力大、原始压力损失少、纳污量大等优点，其过滤精度以绝对过滤精度标定，过滤比 $\beta_{3, 5, 10, 20} \geq 200$ ，过滤效率 $n \geq 99.5\%$ ，符合 ISO 标准。

INTRODUCTION

These series filters are return line ones. The filter element of QU-A, ZU-A, WU-A series the three types which are glass fibre, paper, wire mesh & notched wire while that of XU-A series is of wound brass wire. They have the same working pressure but different filtration fineness. Differential pressure indicator will act when the pressure drop across filter element attains 0.35MPa.



序号 Number	名称 Name	说明 Note
1	螺钉 Bolt	
2	滤头 Filter head	
3	滤芯 Element	易损件 Wearing Parts
4	O形密封圈 O-ring	易损件 Wearing Parts
5	垫圈 Gasket	
6	螺母 Nut	
7	壳体 Housing	
8	O形密封圈 O-ring	易损件 Wearing Parts
9	螺塞 Screw	

(二) 型号说明 ORDERING INFORMATION

<p>ZU: 纸质过滤器 Paper filter QU: 玻纤式过滤器 Glass Fibre WU: 网式过滤器 Wire mesh filter</p> <p>I: 带旁通阀 With by-pass valve 省略: 不带旁通阀 Omit if without by-pass valve</p> <p>BH: 介质为水-乙二醇 Water-glycol 省略: 介质为一般液压油 Omit if use hydraulic oil</p>	<p>□ □ · □ — A □ × □ □ □</p> <p>E: 电子模拟发讯器 Electronic analog indicator P: 带CMS型发讯器 With CMS indicator 省略: 不带发讯器 Omit if without indicator</p> <p>省略: 管式 Omit if threaded connection F: 法兰式 Flanged connection B: 板式 Plated connection</p> <p>过滤精度 Filtration accuracy (μm) 公称流量 Flow rate (L/min) 公称压力 Pressure class A: 1.6MPa</p>
---	---

注: 原样本XU-A系列过滤器已取消, 建议选用WU-A系列过滤器, 其综合性能优于XU-A系列

注: 用户订购过滤器需配【电子模拟发讯器】时, 请与我公司技术部联系。



(三) 技术参数 TECHNICAL DATA 1.ZU-A、QU-A、WU-A系列过滤器 1.ZU-A、QU-A、WU-A filter series

型号 Model	通径 Dia. (mm)	公称流量 Flow rate (L/min)	过滤精度 Filtr. (μ m)	公称压力 Press. (MPa)	压力损失 Pressure loss(MPa)		旁通阀开启压力 By-pass setting (MPa)	发讯装置 功率 Indicator power	重量 Weight (Kg)	连接方式 Connect	滤芯型号 Model of element				
					Initial	Max									
□U-A10 × * P	10	10	3	1.6	0.05	0.35	0.4	24V/48W 220V/50W	2.6 3.2 3.6 4.8 5.8 6.7	管式 Thread	TZX ₂ -10 × * #				
□U-A25 × * P	15	25									TZX ₂ -25 × * #				
□U-A40 × * P	20	40									TZX ₂ -40 × * #				
□U-A63 × * P	25	63									TZX ₂ -63 × * #				
□U-A100 × * P	32	100									TZX ₂ -100 × * #				
□U-A160 × * P	40	160									TZX ₂ -160 × * #				
□U-A250 × * FP	50	250			5				0.12	0.15	0.4	24V/48W 220V/50W	9.5 14.4 22.3	法兰 Flange	TZX ₂ -250 × * #
□U-A400 × * FP	65	400													TZX ₂ -400 × * #
□U-A630 × * FP	80	630													TZX ₂ -630 × * #
□U-A800 × * FP	90	800													TZX ₂ -800 × * #
□U-A1000 × * FP	100	1000													TZX ₂ -1000 × * #
□U-A25 × * BP	20	25													30
□U-A40 × * BP		40	TZX ₂ -40 × * #												
□U-A63 × * BP	32	63	30	0.07	0.15	0.4	24V/48W 220V/50W	3.9 6.2	板式 Plate	TZX ₂ -63 × * #					
□U-A100 × * BP		100								TZX ₂ -100 × * #					
□U-A160 × * BP	38	160	30	0.12	0.15	0.4	24V/48W 220V/50W	7.0 10.0	板式 Plate	TZX ₂ -160 × * #					
□U-A250 × * BP	50	250								TZX ₂ -250 × * #					
□U-A400 × * BP	65	400	30	0.15	0.15	0.4	24V/48W 220V/50W	15.4	板式 Plate	TZX ₂ -400 × * #					

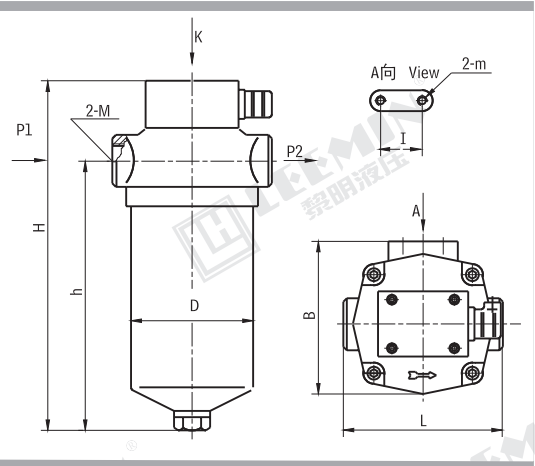
注: *为过滤精度, #表示过滤材料, 若使用介质为水—乙二醇, 使用压力1.6MPa, 公称流量63L/min, 滤材为纸质, 带发讯器, 则过滤器型号为: ZU · BH - A63 × *P, 滤芯型号为TZX₂ · BH-63 × *。滤材为玻纤, 过滤精度为10~15 μ m, 带发讯器, 则过滤器型号为: Q_u-A63 × *P, 滤芯型号为: TZX₂-63*Q。滤材为玻纤, 过滤精度为3~5 μ m, 带发讯器, 则过滤器型号为: Q_u-A63 × *P, 滤芯型号为: TZX₂-63*Q。滤材为金属网, 带发讯器, 则过滤器型号: WU-A63 × *P, 滤芯型号为: TZX₂ · BH-63 × *W。

Note: * is represents filtration, # is filter media If the filter fluid is water-glycol, usage pressure 1.6MPa, flow rate 63L/min, filter media is paper, the filter equipped with indicator, the model of the fi-ter is ZU · BH - A63 × *P . that of the element is TZX₂ · BH - H63 × *, if filter media is fibre and filtration 10~15 μ m, and the filter equipped with indicator, the model of the filter is Q_u-A63 × *P, that of the element is TZX₂-A63 × *Q, if filter media is fibre and filtration 3~5 μ m, and the filter equipped with indicator, the model of the filter is Q_u-A63 × *P, that of the element is TZX₂-63 × *Q. if filter media is wire mesh, and the filter equipped with indicator, the model of the filter is WU · BH-A63 × *P, that of the element is TZX₂ · BH-63 × *W.

(四) 安装外形尺寸 MOUNTING SIZE

1.管式: Threaded connection

型号 Model	尺寸 Size (mm)							
	H	h	L	B	D	I	M	m
Z Q W U-A10 × *p	199	152	104	102	ϕ 70	30	M18 × 1.5	M6
Z Q W U-A25 × *p	239	182	120	110	ϕ 89		M22 × 1.5	
Z Q W U-A40 × *p	299	242					M27 × 2	
Z Q W U-A63 × *p	322	254	146	131	ϕ 109	55	M33 × 2	M8
Z Q W U-A100 × *p	422	358	150				M42 × 2	
Z Q W U-A160 × *p	439	370	170				148	





LEEMIN
黎明液压

2.法兰式: Flanged connection

型号 Model	尺寸 Size (mm)									
	H	h	L	B	b	D	m	φ	M	
Z Q U-A250 × *FP W	561	485	182	166	115	φ 150	M10	74	M6	
Z Q U-A400 × *FP W	706	625	196	176	140	φ 163	M12	94	M8	
Z Q U-A630 × *FP W	846	750	224	212	160	φ 186	M12	115	M10	
Z Q U-A800 × *FP W	1024	936	260	250	180	φ 212	M12	125	M12	
Z Q U-A1000 × *FP W	1094	1001						135		

3.板式 Plated connection

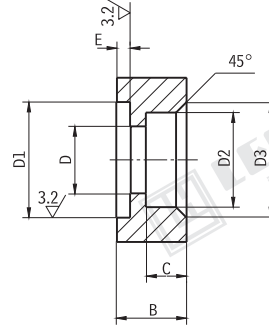
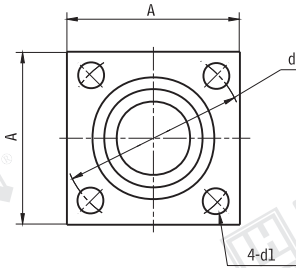
注: 安装螺钉建议选用GB/T70.1-2000

型号 Model	尺寸 SIZE(mm)															
	H	h	L	B	b	D	I	n	E	F	C	C1	φ d1	φ d2	φ d3	φ d4
Z Q U-A25X*BP W	202	182	132	104	17	89	116	58	30	10	20	10	28	20	11	7
Z Q U-A40X*BP W	262	242														
Z Q U-A63X*BP W	290	254	160	127	18	115	142	71	45	22.5	30	15	40	32	13.5	9
Z Q U-A100X*BP W	390	354														
Z Q U-A160X*BP W	407	376	180	164		134	162	81	50	25	42	21	45	38	15	9
Z Q U-A250X*BP W	522	486	210	202		150	188	94	66	33	48	24	60	50	18	11
Z Q U-A400X*BP W	669	625	254	214	25	163	228	114	90	45	60	30	75	65	18	13



4.连接法兰请用户参照下列尺寸加工

Please manufacture the connecting flange as follow



型号 Model	尺寸 Size(mm)										法兰用“O”形圈 “O” ring for flange	法兰用螺钉 Screw for flange
	A	B	C	D	D1	D2	D3	d	E	d1		
z Q w U-A250 × *FP	75	15	9	$\phi 50$	$\phi 60 \begin{smallmatrix} 0 \\ -0.06 \end{smallmatrix}$	$\phi 54 \begin{smallmatrix} +0.2 \\ 0 \end{smallmatrix}$	$\phi 60$	$\phi 74$	$2.4 \begin{smallmatrix} 0 \\ -0.1 \end{smallmatrix}$	$\phi 6.7$	$\phi 60 \times 3.1$	M6 × 25
z Q w U-A400 × *FP	85			$\phi 65$	$\phi 75 \begin{smallmatrix} 0 \\ -0.06 \end{smallmatrix}$	$\phi 70 \begin{smallmatrix} +0.2 \\ 0 \end{smallmatrix}$	$\phi 76$	$\phi 94$		$\phi 9$	$\phi 75 \times 3.1$	M8 × 30
z Q w U-A630 × *FP	115			$\phi 80$	$\phi 90 \begin{smallmatrix} 0 \\ -0.07 \end{smallmatrix}$	$\phi 85 \begin{smallmatrix} +0.2 \\ 0 \end{smallmatrix}$	$\phi 91$	$\phi 115$		$\phi 11$	$\phi 90 \times 3.1$	M10 × 30
z Q w U-A800 × *FP	125			$\phi 90$	$\phi 100 \begin{smallmatrix} 0 \\ -0.1 \end{smallmatrix}$	$\phi 98 \begin{smallmatrix} +0.2 \\ 0 \end{smallmatrix}$	$\phi 104$	$\phi 125$		$\phi 13$	$\phi 100 \times 3.1$	M12 × 35
z Q w U-A1000 × *FP	135			$\phi 100$	$\phi 110 \begin{smallmatrix} 0 \\ -0.1 \end{smallmatrix}$	$\phi 108 \begin{smallmatrix} +0.2 \\ 0 \end{smallmatrix}$	$\phi 114$	$\phi 135$		$\phi 110 \times 3.1$		