



GU-H 系列自封式压力管路过滤器

GU-H WITH CHECK VALVE PRESSURE LINE FILTER SERIES

(一) 简介

该过滤器安装在液压系统的压力管路上，用于清除或阻止液压油中混入的机械杂质和液压本身化学变化所产生的胶质、沥青质、炭渣质等，从而防止阀芯卡死、节流小孔、缝隙和阻尼孔的堵塞以及液压元件过快磨损等故障的发生。

该过滤器设有压差发讯器，当滤芯被污染堵塞到进出口压差为0.35MPa时，即发出开关信号，此时应清洗或更换滤芯，以达到保证系统安全的目的。该过滤器还设有旁通止回阀，当滤芯被污染堵塞到压差为0.4MPa时，或其它原因引起过滤器进出口压差过大，旁通阀能自动开启来保证系统，当清洗或更换滤芯时，为防止系统油液回流及阻止压力管路的油液流失，避免空气和污染物质进入系统，又可以使油液反向非过滤流动，反向流量为公称流量的四分之一。

滤芯采用玻璃纤维过滤材质的，具有过滤精度高，通油能力

大，原始压力损失小，纳污量大等优点，其过滤精度以绝对过滤精度标定，过滤比 β_3 、5、10、20 \geq 200，过滤效率 $\eta \geq 99.5\%$ ，符合ISO标准。

INTRODUCTION

GU-H series filters are high pressure type and used in the pressure line of hydraulic system. Filter element is made of glass fibre. This new filter media has high efficiency and large dirt capacity. The absolute filtration is high. beta ratio is over 100. The differential pressure indicator signals when pressure drop across element reaches 0.35MPa. As the pressure drop rises to 0.4MPa, the by pass valve in this filter will open allowing oil flowing directly. When the element being changed or cleaned, the oil of system can counter flow to prevent air and contaminant entering the system. The counter flow has not been filtered and is quarter of this filter flow rate.

(二) 型号说明 MODEL CODE

GU-□-H □ × □ □ □ □

自封式压力管路过滤器
With check valve pressure line filter

BH: 介质为水—乙二醇 Water-glycol
省略: 介质为一般液压油 Omit if use hydraulic oil

公称压力 Pressure class H: 32MPa

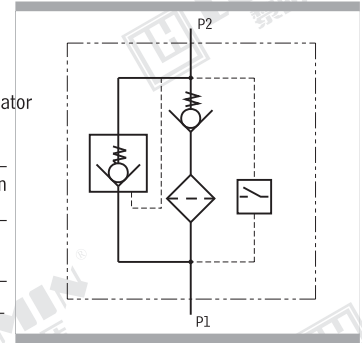
公称流量 Flow rate(L/min)

E: 电子模拟发讯器 Electronic analog indicator
P: 带CMS型发讯器 With CMS indicator
省略: 不带发讯器 Omit if without indicator

省略: 螺纹连接 Omit if threaded connection
F: 法兰连接 Flanged connection

Q: 玻璃纤维过滤材料 Glass fibre
省略: 纸质滤材 Omit Paper

过滤精度 Filtration accuracy(μm)



注：用户订购过滤器需配【电子模拟发讯器】时，请与我公司技术部联系。

序号 Number	名称 Name	说明 Note
1	滤头 Filter head	
2	滤芯 Element	易损件 Wearing Parts
3	O形密封圈 O-ring	易损件 Wearing Parts
4	壳体 Housing	
5	O形密封圈 O-ring	易损件 Wearing Parts
6	螺塞 Screw	



(三) 技术参数 TECHNICAL DATA

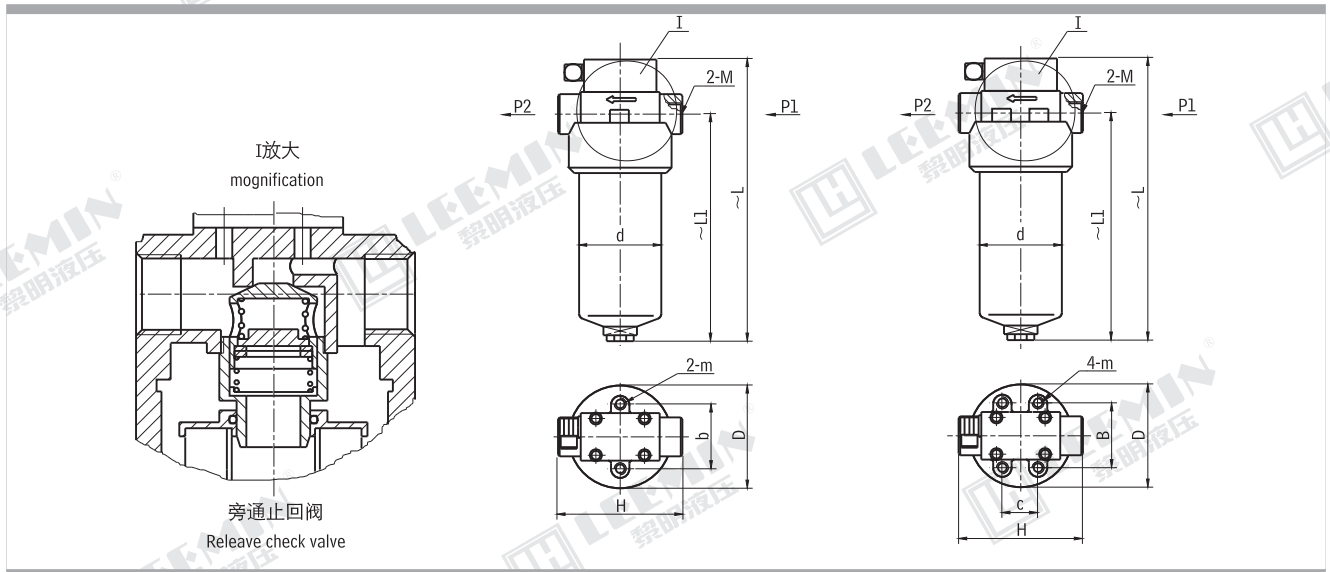
型号 Model	通径 Dia. (mm)	公称流量 Flow rate (L/min)	过滤精度 Filtr. (μ m)	公称压力 Press. (MPa)	压力损失 Pressure loss(MPa)		旁通阀开启压力 By-pass setting (MPa)	发讯装置 功率 Indicator power	重量 Weight (Kg)	滤芯型号 Model of element	连接方式 Connect
					Initial	Max					
GU-H10 × *#P	15	10	3	32	0.08	0.35	0.4	24V/48W 220V/50W	3.9	GX-10 × *#	管式 Threaded
GU-H25 × *#P		25							5.3	GX-25 × *#	
GU-H40 × *#P	20	40	8.4		GX-40 × *#						
GU-H63 × *#P		63	10.2		GX-63 × *#						
GU-H100 × *#P	25	100	12.4		GX-100 × *#	法兰 Flanged					
GU-H160 × *#P	32	160	18.7		GX-160 × *#						
GU-H250 × *#P	40	250	23.5		GX-250 × *#						
GU-H400 × *#P	50	400	39.4		GX-400 × *#						
GU-H630 × *#P	53	630	42.6	GX-630 × *#							

注：*为过滤精度，#号代表过滤材料。若使用介质为水-乙二醇，使用压力32MPa，公称流量63L/min，过滤精度10 μ m，带发讯器，则过滤器型号为GU·BH-H63×10P，滤芯型号为GX·BH-63×10，如果滤材为玻璃纤维，则过滤器型号为：GU·BH-H63×10QP，滤芯型号为：GX·BH-63×10Q

Note:*is represents filtration, # is filter media, If the filter fluid is water-glycol, usage pressure 32MPa、flow rate 63L/min、filtration accuracy 10 μ m and the filter equipped with CMS indicator. The model of the filter is GU·BH-H63×10P, the model of element is GX·BH-63×10, If filter media is glass fibre, The model of the filter is GU·BH-H63×10QP, That of the element is GX·BH-63×10Q

(四) 安装外形尺寸 MOUNTING SIZE

1、管式 Threaded connection

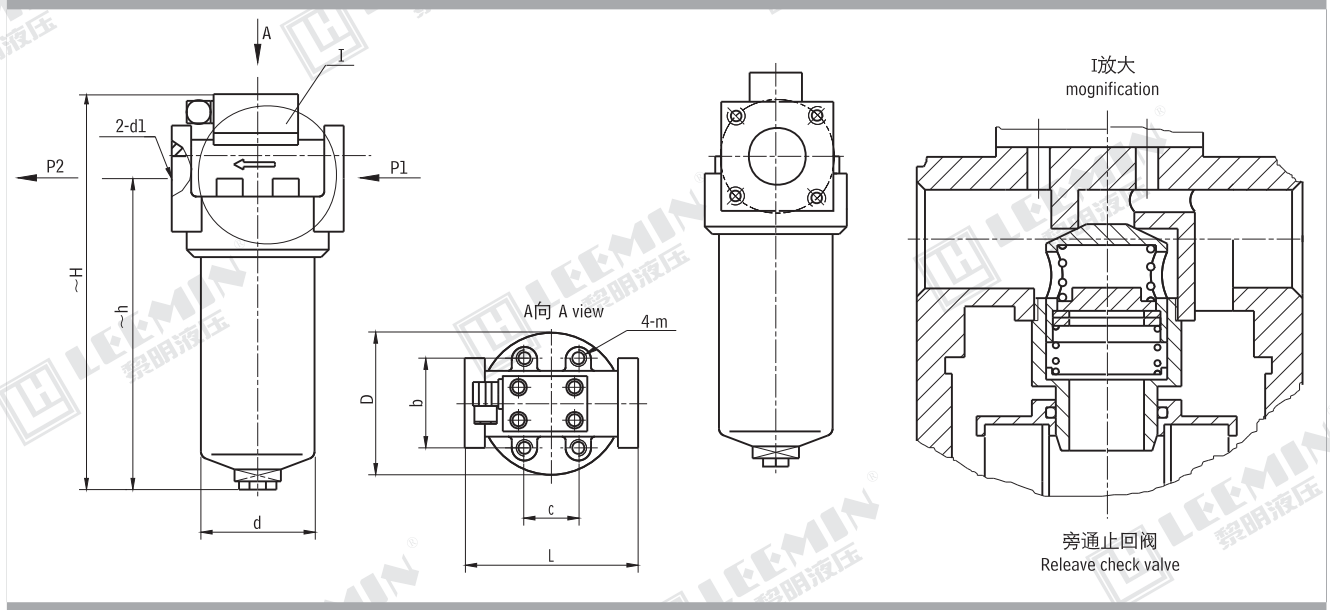


型号 Model	尺寸 Size (mm)									
	~L	~L1	H	b	c	D	d	M	m	
GU-H10 × *#P	220	160	118	70		ϕ 88	ϕ 73	M27 × 2	M6	
GU-H25 × *#P	310	250								
GU-H40 × *#P	306	237	128	86	44	ϕ 124	ϕ 102	M33 × 2	M10	
GU-H63 × *#P	361	295								
GU-H100 × *#P	429	357								
GU-H160 × *#P	468	393	166	100	60	ϕ 146	ϕ 121	M48 × 2		



LEEMIN
黎明液压

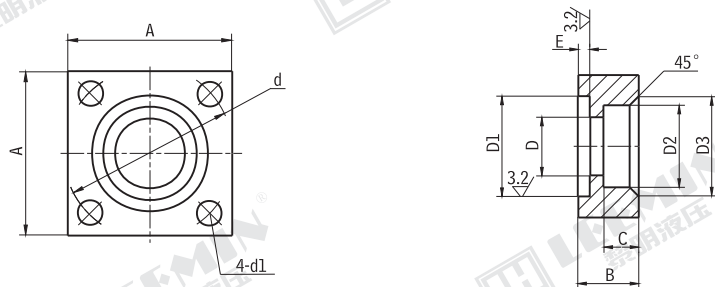
2、法兰式 flanged connection



型号 Model	尺寸 Size (mm)								
	~H	~h	L	c	b	D	d	d1	m
GU-H250 × *F #P	543	457	166	60	100	146	121	φ 40	M10
GU-H400 × *F #P	585	498	206		123	170	146	φ 50	M12
GU-H630 × *F #P	689	600			128			φ 55	

注:连接法兰请用户按ZU-H系列连接法兰尺寸加工。 note:please manufacture the connecting flange as ZU-H series.

连接法兰请用户参考下列尺寸加工:
Connecting flange as follow drawing



型号 Model	尺寸 Size (mm)										法兰用"O"形圈 "O"ring for flange	法兰用螺钉 Screw for flange								
	A	B	C	D	D1	D2	D3	d	E	d1										
Z _Q U-H10 × *D Δ P	52	22	11	φ 18	φ 30	0	φ 28	φ 36	φ 50	2.4	φ 9	φ 30 × 3.1	M 8 × 40							
Z _Q U-H25 × *D Δ P				φ 25										+0.2	φ 43	φ 51	φ 85	φ 11	φ 40 × 3.1	M 10 × 45
Z _Q U-H40 × *D Δ P				φ 32																
Z _Q U-H63 × *D Δ P	66	26	16	φ 40	-0.2	φ 35	φ 43	φ 51	φ 85	-0.1	φ 11	φ 40 × 3.1	M 10 × 45							
Z _Q U-H100 × *D Δ P				φ 45										0	φ 55	φ 73	φ 17	φ 50 × 3.1	M 16 × 45	
Z _Q U-H160 × *D Δ P				φ 50																0
Z _Q U-H250 × *D Δ P	90	36	20	φ 50	-0.2	φ 43	φ 51	φ 85	-0.1	φ 17	φ 50 × 3.1	M 16 × 45								
Z _Q U-H400 × *D Δ P				φ 55									0	φ 77	φ 85	φ 22	φ 73 × 5.7	M 20 × 65		
Z _Q U-H630 × *D Δ P				φ 60															0	φ 85
Z _Q U-H800 × *D Δ P	φ 70	0	φ 85	φ 85	φ 22	φ 80 × 5.7	M 20 × 65													

注: Δ为F, FA, FB。 Note: Δ is F, FA or FB