



型号 Model	尺寸 Size(mm)																	滤芯 总数	
	B1	D1	D2	D3	D4	D5	D6	H1	H2	H3	H4	H5	H6	H8	H9	L1	L2		
DRLF-A1300 × *P	494	450	340	264	100	14	21	1400	250	230			150	200		20	80	1	
DRLF-A2600 × *P	590	555	500	412	150	18		1480		275	365	230	225	260	12		29	100	2
DRLF-A3900 × *P					200														3
DRLF-A6500 × *P	746	600	610	516	250	23	32.4	1700	250	350	450	250	270	325	18	31	110	5	
DRLF-A7800 × *P																		6	
DRLF-A9100 × *P																		7	

ZU-H、QU-H系列压力管路过滤器 ZU-H、QU-H HIGH PRESSURE LINE FILTER SERIES

(一) 简介

该过滤器安装在液压系统的压力管路上，用以滤除液压油中混入的机械杂质和液压油本身化学变化所产生的胶质、沥青质、炭渣质等，从而防止阀芯卡死、节流小孔缝隙和阻尼孔的堵塞以及液压元件过快磨损等故障的发生。

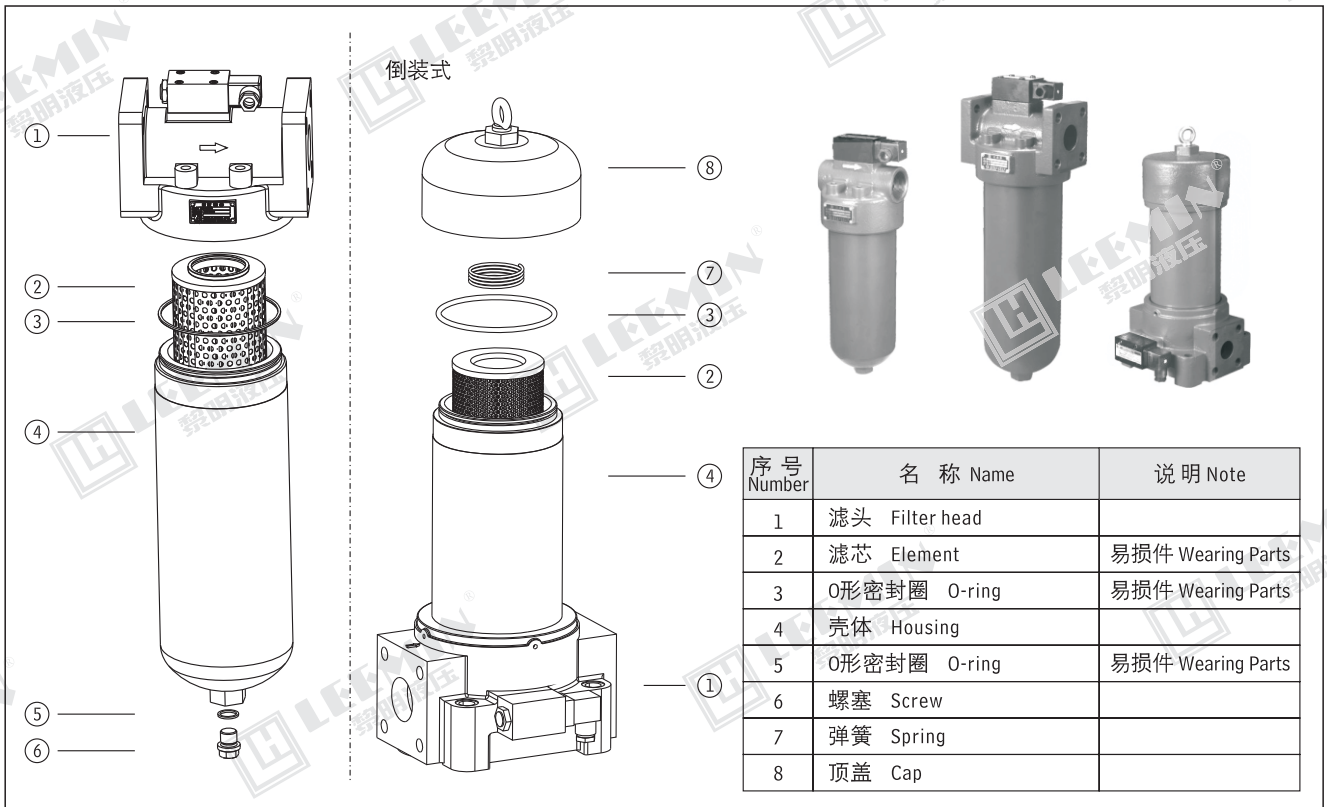
该过滤器过滤效果好，精度高，但堵塞后清洗比较难，而须更换滤芯。

该过滤器设有压差发讯装置，当滤芯污染堵塞到进出口压差为0.35MPa时，即发出开关信号，此时更换滤芯，以达到保护系统安全的目的。

该过滤器滤芯采用玻璃纤维过滤材质的，具有过滤精度高、通油能力大、原始压力损失小、纳污量大等优点，其过滤精度以绝对过滤精度标定，过滤比 $\beta_{3、5、10、20} \geq 200$ ，过滤效率 $\eta \geq 99.5\%$ ，符合ISO标准。

INTRODUCTION

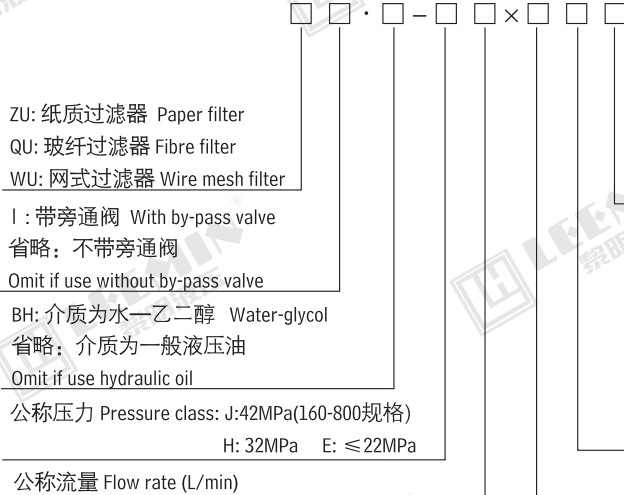
ZU-H、QU-H series filters are of high pressure type and used in the pressure line of hydraulic system. Filter element is made of glass fibre or paper. Differential pressure indicator signals when the pressure drop across filter element reaches 0.35MPa





LEEMIN
黎明液压

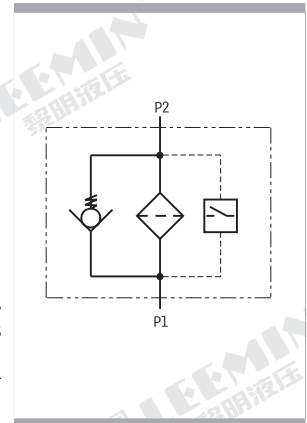
(二) 型号说明 MODEL CODE



E: 电子模拟发讯器 Electronic analog indicator
 P: 带CMS型发讯器 With CMS indicator
 省略: 不带发讯器 Omit if without indicator
 J: 压力等级的发讯器为CMS-I
 Pressure level indicator CMS-I

省略: 螺纹连接 Omit if threaded connection
 F: 法兰连接 flanged connection
 B: 板式连接 plated connection
 DL: 倒装管式 inverted threaded connection
 DF: 倒装法兰式 inverted flanged connection
 DFA: 倒装法兰式 inverted flanged connection A
 DFB: 倒装法兰式 inverted flanged connection B
 BD: 倒装板式 inverted plated connection

过滤精度 Filtration accuracy (μm)



注: 用户订购过滤器需配【电子模拟发讯器】时, 请与我公司技术部联系。

(三) 技术参数 TECHNICAL DATA

型号 Model	直径 Dia. (mm)	公称流量 Flow rate (L/min)	过滤精度 Filtr. (μm)	公称压力 Press. (MPa)	压力损失 Pressure loss(MPa)		发讯装置功率 Indicator power	重量 Weight (Kg)	滤芯型号 Model of element	连接方式 Connect		
					Initial	Max.						
Z _Q U-H10 × *P	15	10	3	32	0.08	0.35	24V/48W 220V/50W	3.6	HX - 10 × * #	管式 Threaded		
Z _Q U-H25 × *P		25							5.0		HX - 25 × * #	
Z _Q U-H40 × *P	20	40			0.1			12.0	HX - 40 × * #			
Z _Q U-H63 × *P		63							9.8		HX - 63 × * #	
Z _Q U-H100 × *P	25	100			5			0.12	18.2		HX - 100 × * #	
Z _Q U-H160 × *P	32	160							23.0		HX - 160 × * #	
Z _Q U-H250 × *FP	40	250			10			0.15	33.8		HX - 250 × * #	法兰式 Flanged
Z _Q U-H400 × *FP	50	400							42.0		HX - 400 × * #	
Z _Q U-H630 × *FP	53	630							52.0		HX - 630 × * #	
Z _Q U-H800 × *FP		800							30		HX - 800 × * #	
Z _Q U-J160 × *DFP	32	160	42	0.5	0.12	HDX - 160 × * #	法兰式 Flanged					
Z _Q U-J250 × *DFP	40	250				HDX - 250 × * #						
Z _Q U-J400 × *DFP	50	400				HJX - 400 × * #						
Z _Q U-J630 × *DFP	53	630				HJX - 630 × * #						
Z _Q U-J800 × *DFP		800				HJX - 800 × * #						

注: *为过滤精度, #表示过滤材料, 若使用介质为水—乙二醇, 使用压力32MPa, 公称流量63L/min, 滤材为纸质, 带发讯器和旁通阀, 则过滤器型号为: ZUI · BH - H63 × *P, 滤芯型号为HX · BH-63 × *。滤材为玻璃纤维, 带发讯器, 则过滤器型号为: QU · BH-63 × *Q, 滤芯型号为HX · BH-63 × *Q, 滤材为金属网, 带发讯器, 则过滤器型号为:WU - H63 × *P, 滤芯型号为: HX - 63 × *W

Note: * is represents filtration, # is filter media, If the filter fluid is water-glycol, usage pressure 32MPa, flow rate 63L/min, filter media is paper, the filter equipped with indicator and by-pass valve, the model of the filter is ZUI · BH - H63 × *P. That of the element is HX · BH - H63 × *, if filter media is fibre and the filter equipped with indicator, the model of the filter is QU · BH - H63 × *P, that of the element is HX · BH - H63 × *Q; if filter media is wire mesh and the filter equipped with indicator, the model of the filter is WU · BH - H63 × *P, That of the element is HX · BH - H63 × *W;

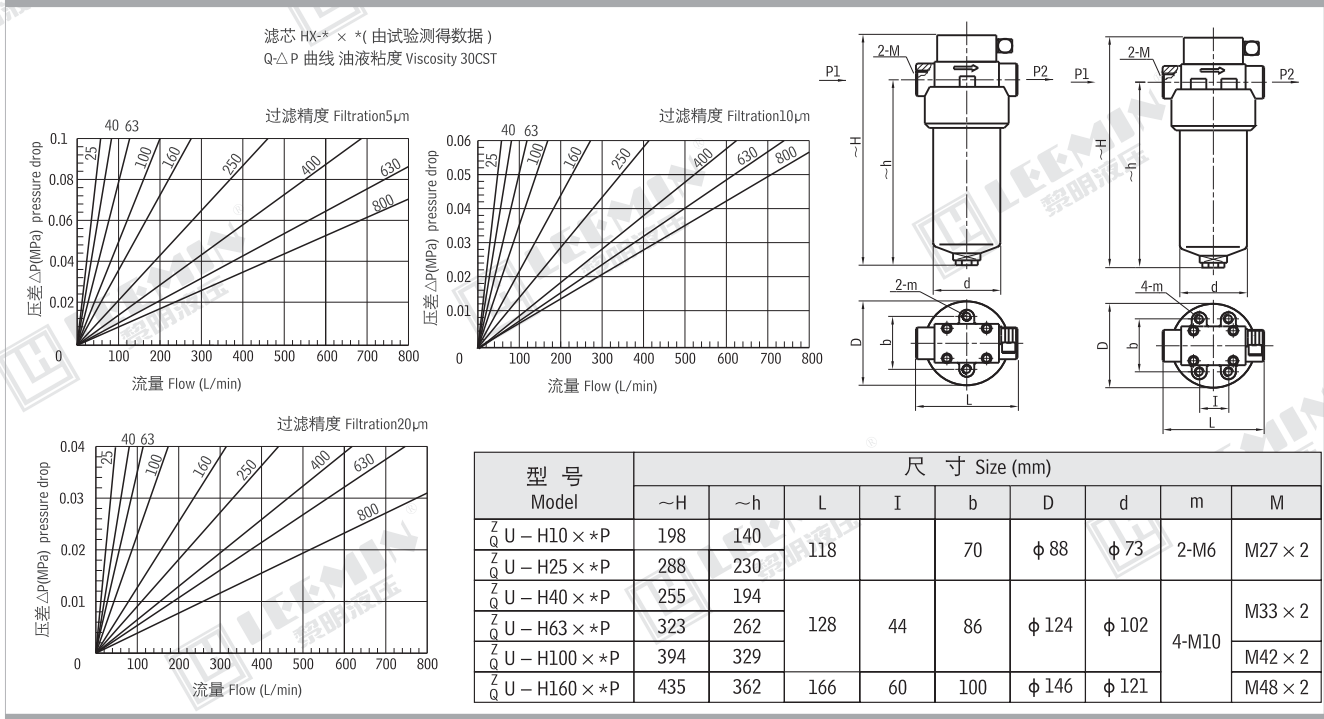


型号 Model	通径 Dia. (mm)	公称流量 Flow rate (L/min)	过滤精度 Filtr. (μ m)	公称压力 Press. (Mpa)	压力损失 Pressure loss(MPa)		发讯装置功率 Indicator power	重量 Weight (Kg)	滤芯型号 Model of element	连接方式 Connect											
					Initial	Max.															
Z Q U-H10 *BP	15	10	3	H=32	0.08	0.35	24V/48W 220V/50W	HBX-10 * *	板式 Plated												
Z Q U-H25 *BP		25																			
Z Q U-H40 *BP	25	40																			
Z Q U-H63 *BP		63																			
Z Q U-H100 *BP	100																				
Z Q U-H160 *BP	32	160																			
Z Q U-H250 *BP	40	250																			
Z Q U-H400 *BP	50	400																			
Z Q U-H630 *BP		630																			
Z Q U-H10 *DLP	15	10								5	H=32	0.08	24V/48W 220V/50W	HDX-10 * *	倒装 管式 Inverted threaded						
Z Q U-H25 *DLP		25																			
Z Q U-H40 *DLP	20	40																			
Z Q U-H63 *DLP		63																			
Z Q U-H100 *DLP	25	100																			
Z Q U-H160 *DLP	32	160																			
Z Q U-H10 *DFP	15	10														10	H=32	0.08	24V/48W 220V/50W	HDX-10 * *	倒装 法兰式 Inverted flanged
Z Q U-H25 *DFP		25																			
Z Q U-H40 *DFP	20	40																			
Z Q U-H63 *DFP		63																			
Z Q U-H100 *DFP	25	100																			
Z Q U-H160 *DFP	32	160																			
Z Q U-H250 *DFP	40	250																			
Z Q U-H400 *DFP	50	400																			
Z Q U-H630 *DFP		630																			
Z Q U-H800 *DFP	53	800																			
Z Q U-H10 *DFAP	15	10	20	H=32	0.08	24V/48W 220V/50W	HDX-10 * *	倒装 法兰式 A 型 Inverted flanged A													
Z Q U-H25 *DFAP		25																			
Z Q U-H40 *DFAP	20	40																			
Z Q U-H63 *DFAP		63																			
Z Q U-H100 *DFAP	25	100																			
Z Q U-H160 *DFAP	32	160																			
Z Q U-H250 *DFAP	40	250																			
Z Q U-H400 *DFAP	50	400																			
Z Q U-H630 *DFAP		630																			
Z Q U-H800 *DFAP	53	800																			
Z Q U-H10 *DFBP	15	10							30	H=32	0.08	24V/48W 220V/50W	HDX-10 * *	倒装 法兰式 B 型 Inverted flanged B							
Z Q U-H25 *DFBP		25																			
Z Q U-H40 *DFBP	20	40																			
Z Q U-H63 *DFBP		63																			
Z Q U-H100 *DFBP	25	100																			
Z Q U-H160 *DFBP	32	160																			
Z Q U-H250 *DFBP	40	250																			
Z Q U-H400 *DFBP	50	400																			
Z Q U-H630 *DFBP		630																			
Z Q U-H800 *DFBP	53	800																			
Z Q U-H10 *BDP	15	10													40	H=32	0.08	24V/48W 220V/50W	HDX-10 * *	倒装 板式 Inverted plate	
Z Q U-H25 *BDP		25																			
Z Q U-H40 *BDP	20	40																			
Z Q U-H63 *BDP		63																			
Z Q U-H100 *BDP	25	100																			
Z Q U-H160 *BDP	40	160																			
Z Q U-H250 *BDP		250																			
Z Q U-H400 *BDP	50	400																			
Z Q U-H630 *BDP		630																			
Z Q U-H800 *BDP	53	800																			



(四) 滤芯压差流量曲线

ELEMENT PRESSURE DROP(ΔP) AGAINST FLOW CURVES

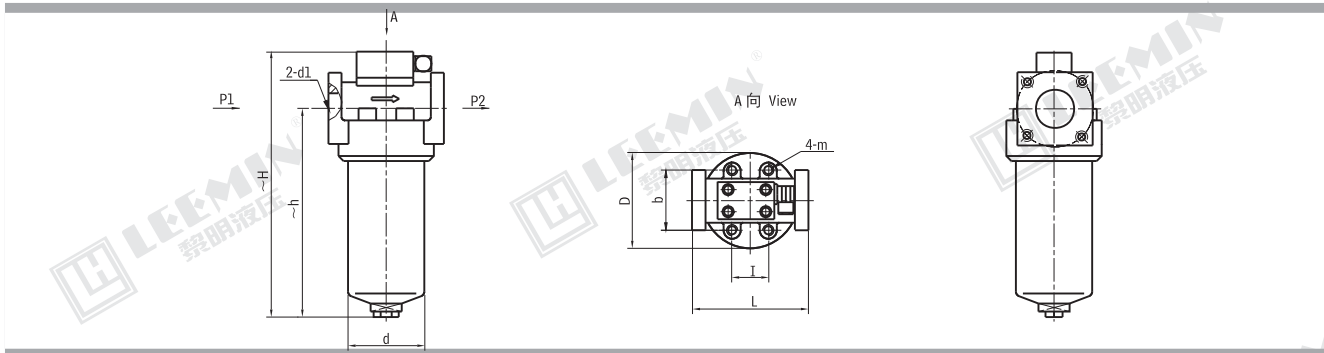


注：流量为10L/min时，出口口螺纹选用M18 \times 1.5；25L/min时，出口口螺纹则选用M22 \times 1.5，它属特殊订货，型号为ZUT-H10 \times *P；ZUT-H25 \times *P
Note: 10L/min connecting thread M18 \times 1.5, 25L/min connecting thread M22 \times 1.5 is special order. The model will be ZUT-H10 \times *P and ZUT-H25 \times *P.

更改说明

- ①原流量为10 L/min的压力管过滤器，除进出口口的螺纹尺寸由2-M18 \times 1.5改为2-M27 \times 2(型号ZU-H10 \times *P)外，其余尺寸不变，2-M18 \times 1.5属特殊订货，型号为ZUT-H10 \times *P，原流量为25L/min的压力管过滤器，除进出口口螺纹尺寸由2-M22 \times 1.5改成2-M27 \times 2(型号ZU-H25 \times *P)外，其余尺寸不变，2-M22 \times 1.5属特殊订货，型号为ZUT-H25 \times *P，技术参数不变上述改动自1986年元月1日起实行。
- ②原样本中带发讯器为S是CS-V型压差式发讯器现改为带发讯器为P是CMS型压差发讯器，CMS型压差发讯器是在CS-V型压差发讯器基础上改进而成，是具有目测与电发讯为一体的较先进，可靠的发讯器。

2、法兰式 Flanged connection

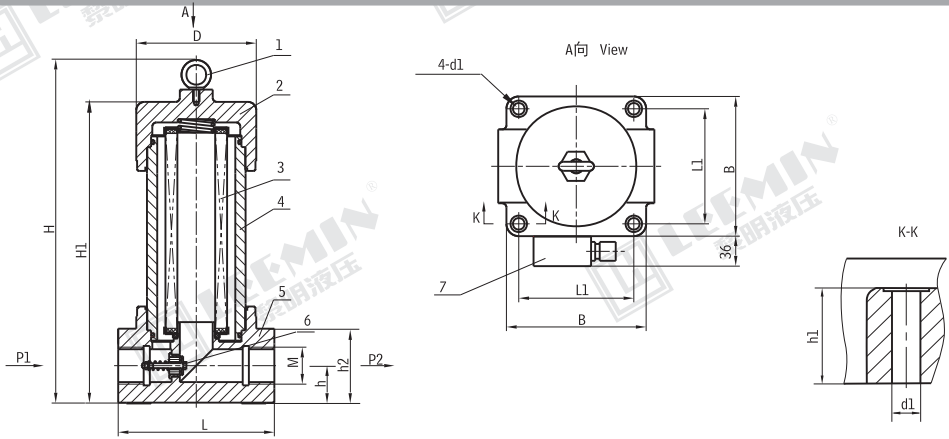


型号 Model	尺寸 Size (mm)								
	~H	~h	L	I	b	D	d	d1	m
Z _Q U-H250 \times *FP	508	430	166	60	100	146	121	ϕ 40	M10
Z _Q U-H400 \times *FP	545	461	206		123	170	146	ϕ 50	M12
Z _Q U-H630 \times *FP	647	563			ϕ 55				
Z _Q U-H800 \times *FP	767	683							



4、倒装管式 Inverted threaded connection

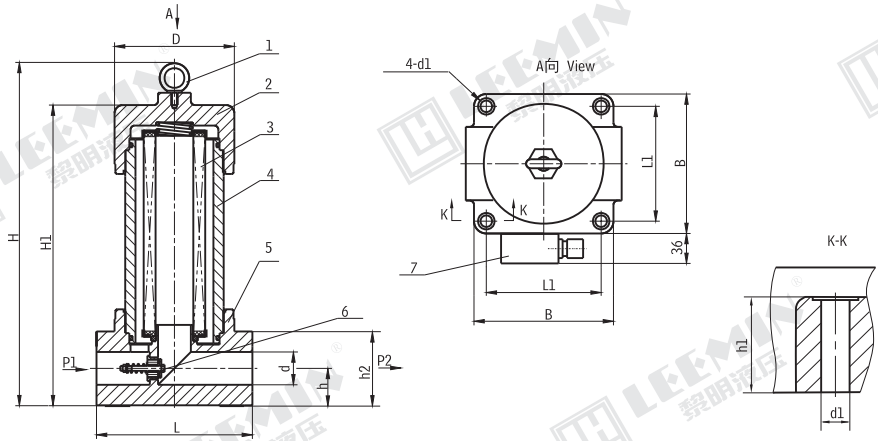
- 1、吊环螺钉 Screw
- 2、顶盖 Cap
- 3、滤芯 Element
- 4、壳体 Housing
- 5、滤头 Filter head
- 6、旁通阀 By-pass
- 7、发讯器 Indicator



型号 Model	尺寸 Size (mm)										
	H	H1	L	L1	B	d1	h	h1	h2	M	D
Z _Q U-H10×*DLP	198	148	130	95	115	φ 9	27.5	33.5	54	M27×2	φ 92
Z _Q U-H25×*DLP	288	238									
Z _Q U-H40×*DLP	247	197	156	115	145	φ 14	34	41	68	M33×2	φ 124
Z _Q U-H63×*DLP	315	265									
Z _Q U-H100×*DLP	377	327								M42×2	φ 146
Z _Q U-H160×*DLP	415	365	M48×2								

5、倒装法兰式 Inverted flange connection

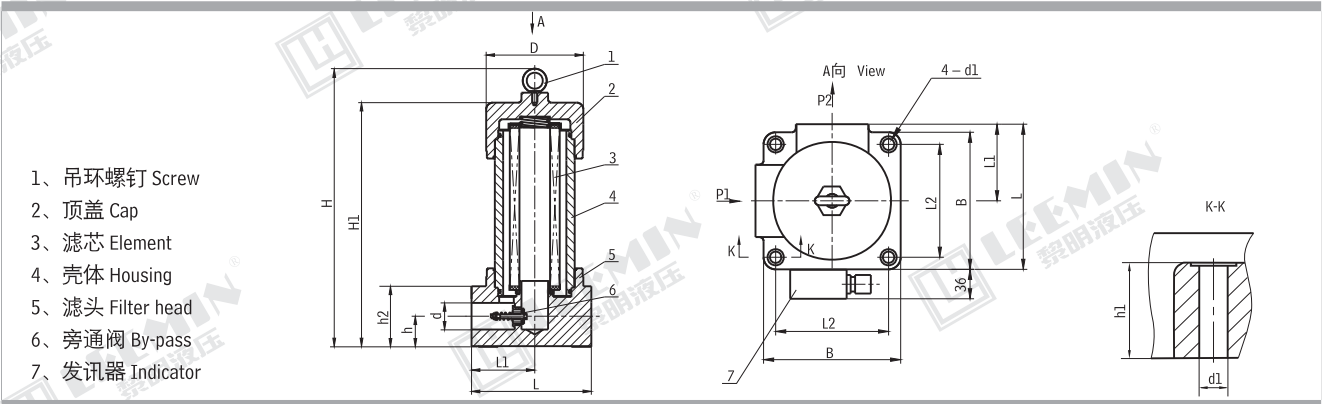
- 1、吊环螺钉 Screw
- 2、顶盖 Cap
- 3、滤芯 Element
- 4、壳体 Housing
- 5、滤头 Filter head
- 6、旁通阀 By-pass
- 7、发讯器 Indicator



型号 Model	尺寸 Size (mm)										
	H	H1	D	L	L1	B	d1	h	h1	h2	d
Z _Q U-H10×*DFP	198	148	φ 92	130	95	115	φ 9	27.5	33.5	54	φ 18
Z _Q U-H25×*DFP	288	238									
Z _Q U-H40×*DFP	247	197	φ 124	156	115	145	φ 14	34	42	68	φ 25
Z _Q U-H63×*DFP	315	265									
Z _Q U-H100×*DFP	377	327									
Z _Q U-H160×*DFP	415	365	φ 146	190	140	170	φ 14	46	51	92	φ 32
Z _Q U-H250×*DFP	485	435									
Z _Q U-H400×*DFP	532	482	φ 176	240	160	200	φ 18	63	75	122	φ 50
Z _Q U-H630×*DFP	632	582									
Z _Q U-H800×*DFP	752	702									



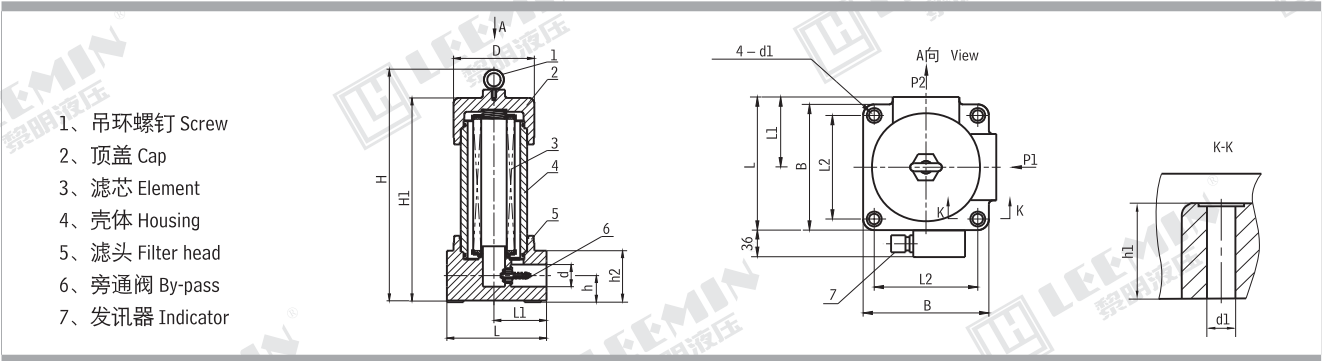
6、倒装法兰式A型 Inverted flanged connection A



- 1、吊环螺钉 Screw
- 2、顶盖 Cap
- 3、滤芯 Element
- 4、壳体 Housing
- 5、滤头 Filter head
- 6、旁通阀 By-pass
- 7、发讯器 Indicator

型号 Model	尺寸 Size (mm)											
	H	H1	L	L1	L2	B	d1	h	h1	h2	d	D
$\frac{Z}{Q}$ U-H10 × * DFAP	198	148	122.5	65	95	115	φ 9	27.5	33.5	54	φ 18	φ 92
$\frac{Z}{Q}$ U-H25 × * DFAP	288	238										
$\frac{Z}{Q}$ U-H40 × * DFAP	247	197	150.5	78	115	145	φ 14	34	42	68	φ 25	φ 124
$\frac{Z}{Q}$ U-H63 × * DFAP	315	265										
$\frac{Z}{Q}$ U-H100 × * DFAP	377	327										
$\frac{Z}{Q}$ U-H160 × * DFAP	415	365	180	95	140	170	φ 14	46	50	92	φ 32	φ 146
$\frac{Z}{Q}$ U-H250 × * DFAP	485	435									φ 40	
$\frac{Z}{Q}$ U-H400 × * DFAP	532	482	220	120	160	200	φ 18	63	75	122	φ 50	φ 176
$\frac{Z}{Q}$ U-H630 × * DFAP	632	582									φ 55	
$\frac{Z}{Q}$ U-H800 × * DFAP	752	702									φ 55	

7、倒装法兰式B型 Inverted flanged connection B.



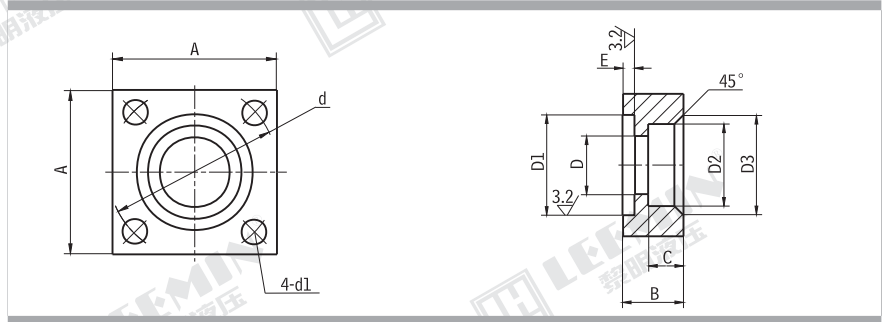
- 1、吊环螺钉 Screw
- 2、顶盖 Cap
- 3、滤芯 Element
- 4、壳体 Housing
- 5、滤头 Filter head
- 6、旁通阀 By-pass
- 7、发讯器 Indicator

型号 Model	尺寸 Size (mm)											
	H	H1	L	L1	L2	B	d1	h	h1	h2	d	D
$\frac{Z}{Q}$ U-H10 × * DFBP	198	148	122.5	65	95	115	φ 9	27.5	33.5	54	φ 18	φ 92
$\frac{Z}{Q}$ U-H25 × * DFBP	288	238										
$\frac{Z}{Q}$ U-H40 × * DFBP	247	197	150.5	78	115	145	φ 14	34	42	68	φ 25	φ 124
$\frac{Z}{Q}$ U-H63 × * DFBP	315	265										
$\frac{Z}{Q}$ U-H100 × * DFBP	377	327										
$\frac{Z}{Q}$ U-H160 × * DFBP	415	365	180	95	140	170	φ 14	46	50	92	φ 32	φ 146
$\frac{Z}{Q}$ U-H250 × * DFBP	485	435									φ 40	
$\frac{Z}{Q}$ U-H400 × * DFBP	532	482	220	120	160	200	φ 18	63	75	122	φ 50	φ 176
$\frac{Z}{Q}$ U-H630 × * DFBP	632	582									φ 55	
$\frac{Z}{Q}$ U-H800 × * DFBP	752	702									φ 55	



LEEMIN
黎明液压

10、连接法兰请用户参考下列尺寸加工：
Connecting flange as follow drawing



型号 Model	尺寸 Size (mm)										法兰用"O"形圈 "O"ring for flange	法兰用螺钉 Screw for flange							
	A	B	C	D	D1	D2	D3	d	E	d1									
Z Q U-H10 × *D△P	52	22	11	φ 18	φ 30	φ 28	φ 36	φ 50	2.4	0	φ 9	φ 30 × 3.1	M 8 × 40						
Z Q U-H25 × *D△P			12	φ 25							φ 40			φ 35	φ 43	φ 62	φ 11	φ 40 × 3.1	M 10 × 45
Z Q U-H40 × *D△P			16	φ 32							φ 50			φ 43	φ 51	φ 85	φ 17	φ 50 × 3.1	M 16 × 45
Z Q U-H63 × *D△P			φ 40	φ 52							φ 60			φ 73	φ 85	φ 22	φ 73 × 5.7	M 20 × 65	
Z Q U-H100 × *D△P	90	26	16	φ 32	φ 50	φ 52	φ 73	φ 118	4.5	φ 22	φ 80 × 5.7								
Z Q U-H160 × *D△P												φ 40	φ 52	φ 60	φ 73	φ 85	φ 22		φ 80 × 5.7
Z Q U-H250 × *D△P												φ 40	φ 52	φ 60	φ 73	φ 85	φ 22	φ 80 × 5.7	
Z Q U-H400 × *D△P												φ 40	φ 52	φ 60	φ 73	φ 85	φ 22	φ 80 × 5.7	
Z Q U-H630 × *D△P	120	36	20	φ 55	φ 80	φ 77	φ 85	φ 118	4.5	φ 22	φ 80 × 5.7	M 20 × 65							
Z Q U-H800 × *D△P																			

注：△为F, FA, FB。 Note: △ is F, FA or FB