



### TUC 型台式滤油装置

#### TUC FILTER UNIT

#### (一) 简介

TUC型台式滤油装置是我司研制的新型滤油装置。它可执行油压单元注油时之过滤工作；油压单元之旁路过滤工作；油压单元试车时之前过滤工作；油压单元油箱油之吸出工作。它可直接固定在机台或油箱上，应用底板上两条胶管直接和油箱联接，作为油污过滤，延长液压元件的使用寿命，保证液压系统的正常工作。

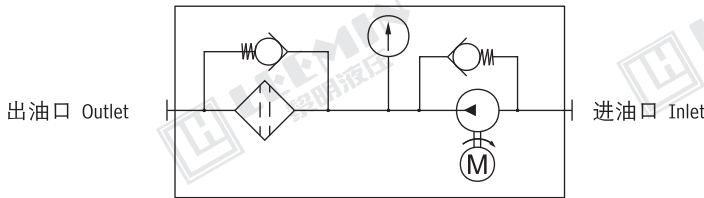
本装置具有性能可靠，结构紧凑。底板支撑所有元件的重量。紧密的结构免除了各元件间之配管，相对大大增加了安全性。本装置更换滤芯快速又方便，过滤精度可根据用户不同需要自由选择。

本装置滤芯采用进口玻璃纤维，具有过滤精度高，通油能力大，原始压力损失小，纳污量大等特点。

#### INTRODUCTION

TUC filter can be used while injecting the oil into the tank; filtering the contaminant in by pass; filtering contaminant before debugging; sucking the oil from the tank. It can be installed directly on the tank. Use the two plastic hose on the bottom plate to connect with the tank. The gauge on the top will show the pollution rate. Customers can choose different filtration accuracy as they required. It is also easy to change filter element. It has long service life, high filtration accuracy, low initial pressure loss, and large dirt holding capacity.

#### (二) 油路图 DRAWING OF OIL CIRCUIT



#### (三) 型号说明 MODEL CODE

TUC · □ - □ × □

台式细滤油车 Filter unit

BH: 水-乙二醇 Water-glycol  
省略: 一般液压油  
Omit if use hydraulic oil

过滤精度(μm) Filtration accuracy

公称流量(L/min) Flow rate



#### (四) 技术参数 TECHNICAL DATA

型号 Model	流量 Flow (L/min)	过滤精度 Filtr. (μm)	原始压力损失 Initial ΔP (MPa)	电机功率 Power of motor (Kw)	电机电压 Voltage (V)	滤芯型号 Model of Element
TUC-40 × *	40	3	<0.02	0.75	AC:380	LH1300R*BN/HC
TUC-63 × *	63	5		1.1		
TUC-100 × *	100	10		1.5		
		20				

#### (五) 外形尺寸 SIZE

